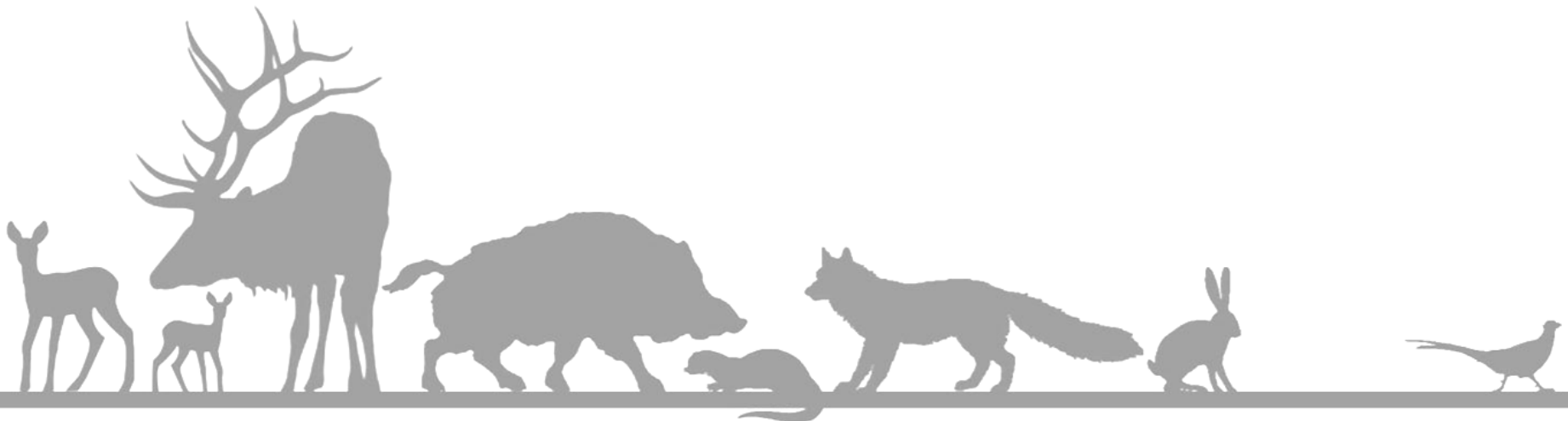


# **Vorläufiger Arbeitsstand:** Artenschutz (Wildbiologie)

ABS / NBS Hamburg - Lübeck - Puttgarden (Hinterlandanbindung FBQ)



## Naturschutzrechtliche Gutachten:

- **Artenschutzbeitrag:**
  - Prüfung der artenschutzrechtlichen Genehmigung
- **Landschaftspflegerischer Begleitplan:**
  - Bewertung von Konflikten / Bilanzierung des Flächenverbrauchs
- **Umweltverträglichkeitsstudie:**
  - Bewertung einzelner Schutzgüter nach dem Gesetz über die Umweltverträglichkeitsprüfung
- **Wasserrechtlicher Fachbeitrag:**
  - Ermittlung und Bewertung der Vorgaben Wasserrahmenrichtlinie
- **Verträglichkeitsprüfung Flora-Fauna-Habitate:**
  - Betrachtung der bestehenden Natura 2000-Gebiete
- **Fachbeitrag Flora & Fauna:**
  - Floristische und faunistische Untersuchungen
- **Sondergutachten:**
  - PFA 6: Eremit, Mollusken, Nachtkerzenschwärmer



## Natura 2000:

- Ziel: Sicherung der Artenvielfalt (Tiere / Pflanzen) in EU-Mitgliedstaaten
  - Vogelschutzrichtlinie
  - FFH-Richtlinie (92/43/EWG)
    - Arten nach Anhang II
    - Arten nach Anhang IV + Anhang V



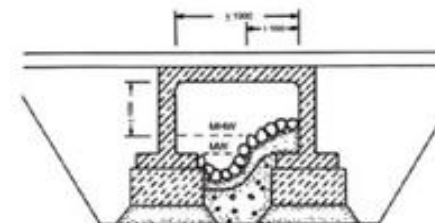
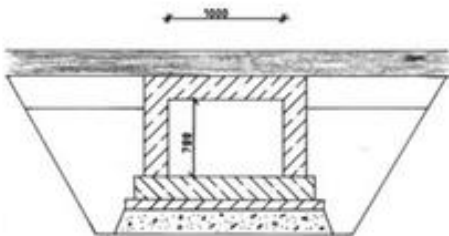
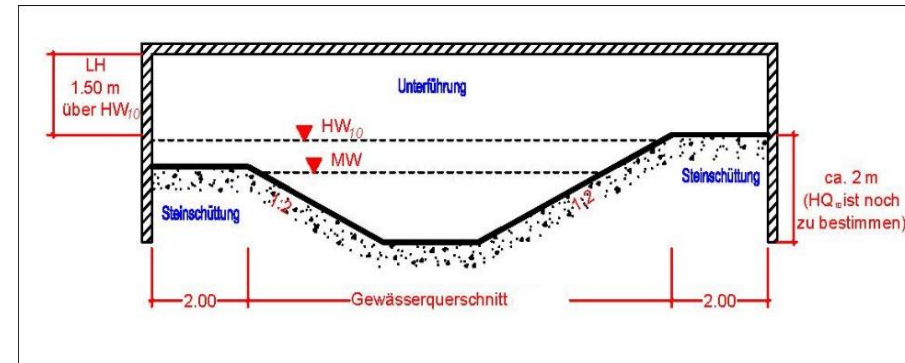
## Wild:

- Rhigetti & Malli 2004: Schwellenwert liegt bei 15 Züge / Stunde
  - Zugfrequenz ist entscheidend für die Zerschneidungswirkung
  - Zuggeschwindigkeit ist nicht entscheidend für die Zerschneidungswirkung
  - Wild benötigt in der Regel keine Querungshilfen für ein- oder zweigleisige Strecken
- Schwellenwert wird weder im Prognosenullfall noch im Prognosefall 2030 überschritten
- Streckenverlauf ist kurvenarm und dadurch gut einsehbar



## Grundlage:

- Merkblatt zur Anlage von Querungshilfen für Tiere und zur Vernetzung von Lebensräumen an Straßen (MAQ)
- Entlang der Strecke 1100 bestehen verschiedene technische Querungshilfen sowie passiv entstehende Querungsmöglichkeiten



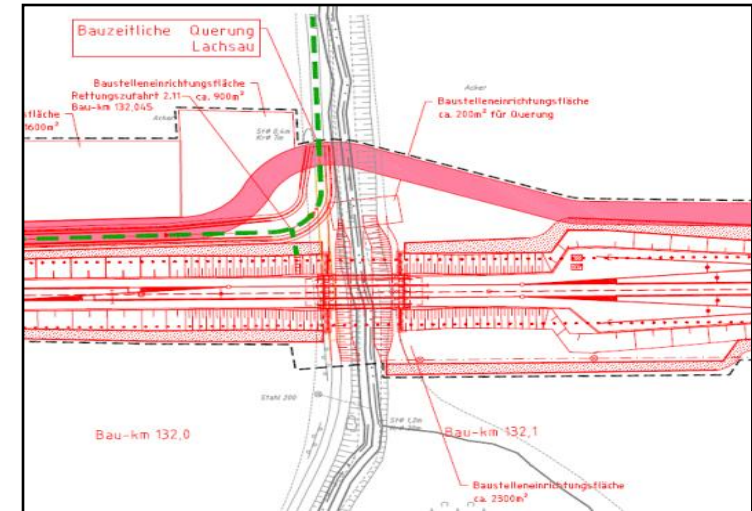
## Planfeststellungsabschnitt 2:

Voraussichtliche Querungsmöglichkeiten

Vorläufiger Arbeitsstand

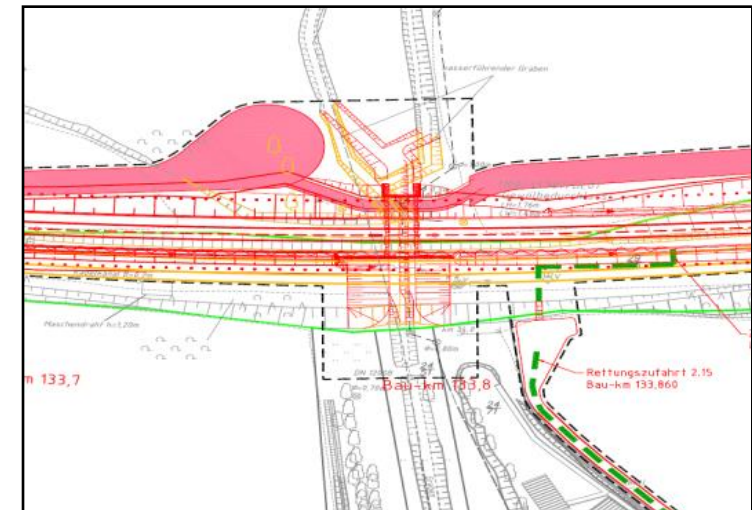
### EÜ Lachsau (Bau-km 132,065):

- Schwerpunkt Fischotter (+ Wild)
- Naturschutzgebiet / FFH-Gebiet
- Entstehung eines Gewässerdurchlasses + Berme
  - LW: ca. 20,10 m / LH: ca. 5,38 m



### EÜ Hasselburger Graben (Bau-km 133,792):

- Schwerpunkt Fischotter (+ Wild)
- Entstehung eines Gewässerdurchlasses + Berme
  - LW: ca. 1,48 m / LH: ca. 1,76 m



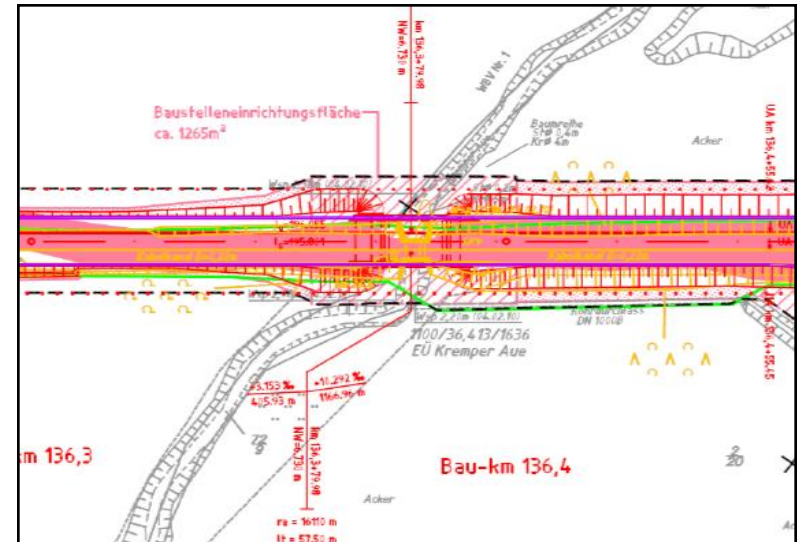
# Planfeststellungsabschnitt 3:

Voraussichtliche Querungsmöglichkeiten

Vorläufiger Arbeitsstand

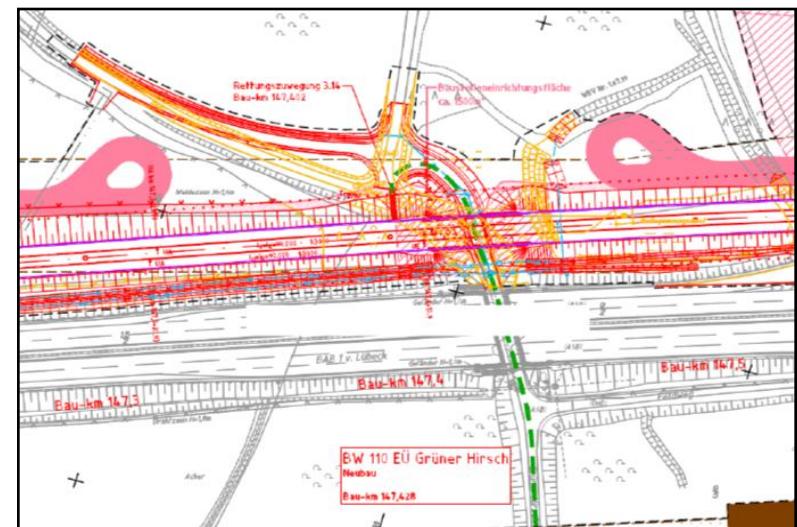
## EÜ Kremper Au (Bau-km 136,381):

- Schwerpunkt Fischotter (+ Wild)
- Biotopverbund / FFH-Gebiet
- Entstehung eines Gewässerdurchlasses + Berme
  - LW: ca. 13 m / LH: ca. 1,85 m



## EÜ Grüner Hirsch (Bau-km 147,428):

- Schwerpunkt Wild
- Biotopverbund
- Weiterführung eines vorhandenen Wirtschaftsweges
  - Breite: ca. 12 m



# Planfeststellungsabschnitt 3: Voraussichtliche Querungsmöglichkeiten

Vorläufiger Arbeitsstand

## EÜ Manhagener Weg (Bau-km 143,981):

- Schwerpunkt Wild
- Biotopverbund
- Weiterführung einer vorhandenen Gemeindestraße
  - Breite: ca. 12 m

