



B 207 – 4-streifiger Ausbau Heiligenhafen-Ost bis Puttgarden

Runder Tisch Mitte/Nord TOP 3



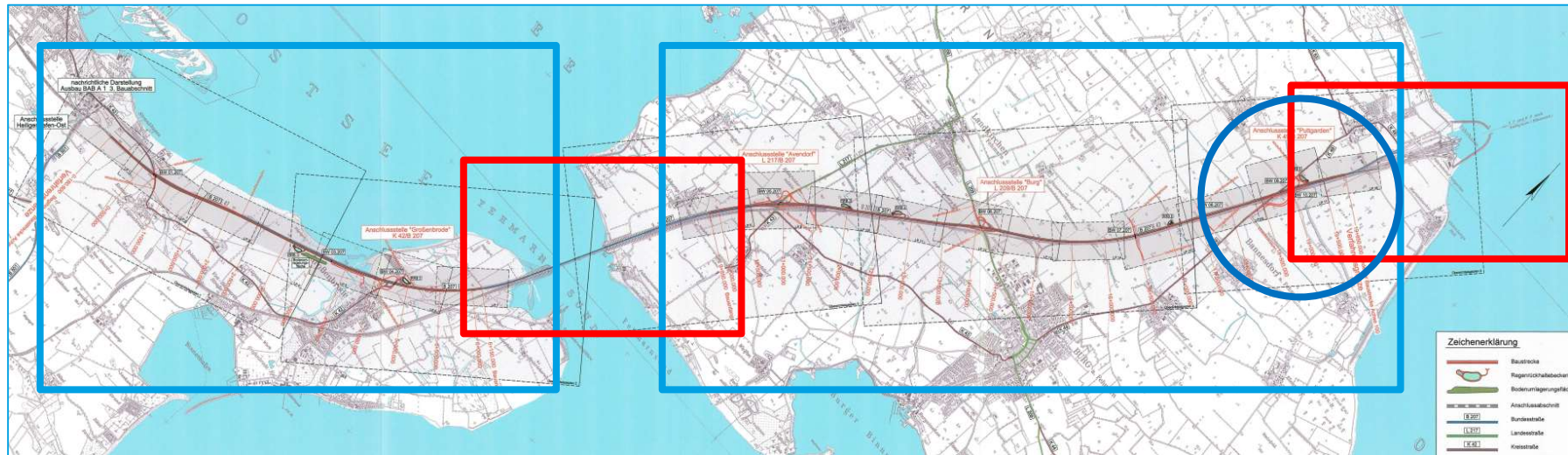
Bundesministerium
für Digitales
und Verkehr



DEGES

9. November 2022

Projektübersicht



Baufeld Festland

Baufeld Insel

Schnittstelle FSQ

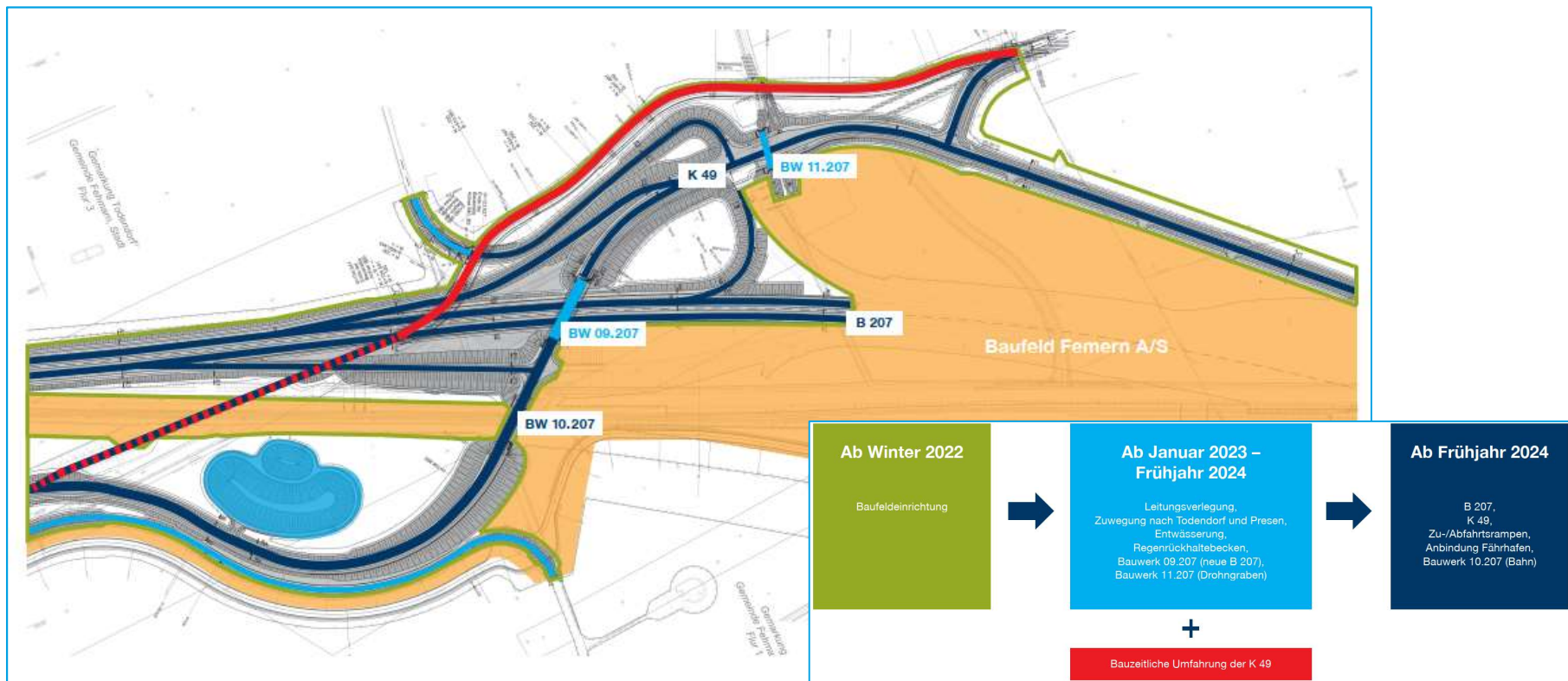
Schnittstelle FBQ

Baustart AS Puttgarden

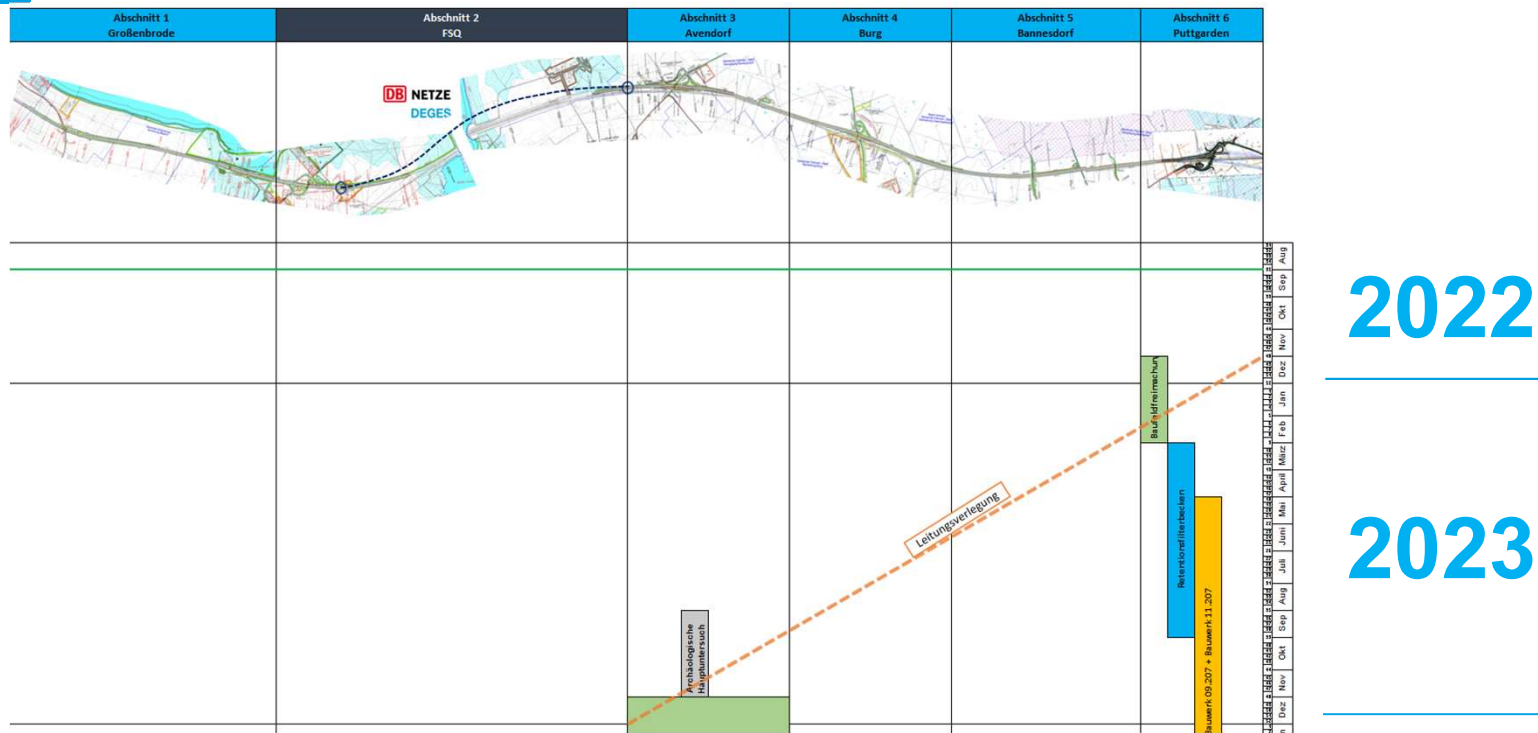
Was läuft gerade ?

- Ausführungsplanung
 - Aktueller Fokus Änderung der AS Puttgarden – Fährhafenanbindung, Anpassung der Radwegbreite
- Ausschreibung für die Baustelleneinrichtung und Bauvorbereitung (Bauphasen null und eins) erfolgt, Auftragsvergabe steht unmittelbar bevor
- Leitungs koordinierung, Vorbereitung Verkehrsbehördliche Anordnungen

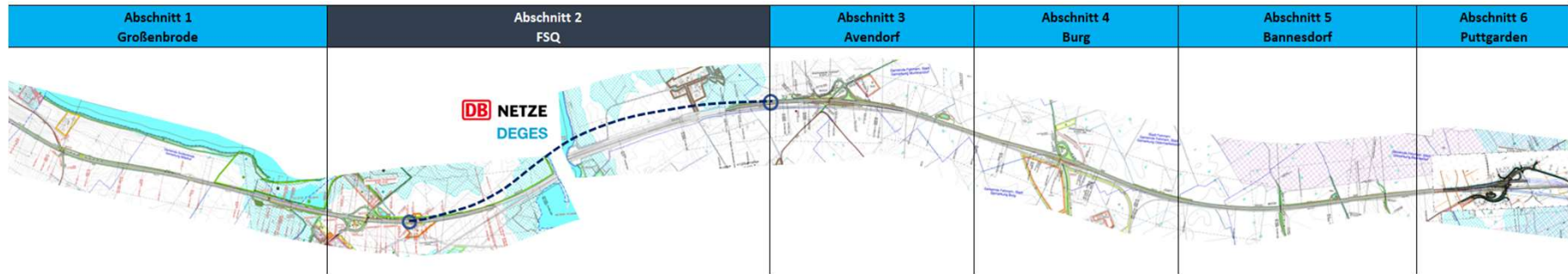
Bauvorbereitung und Baustart AS Puttgarden



Bauablauf im Weg-Zeit-Diagramm Baustart

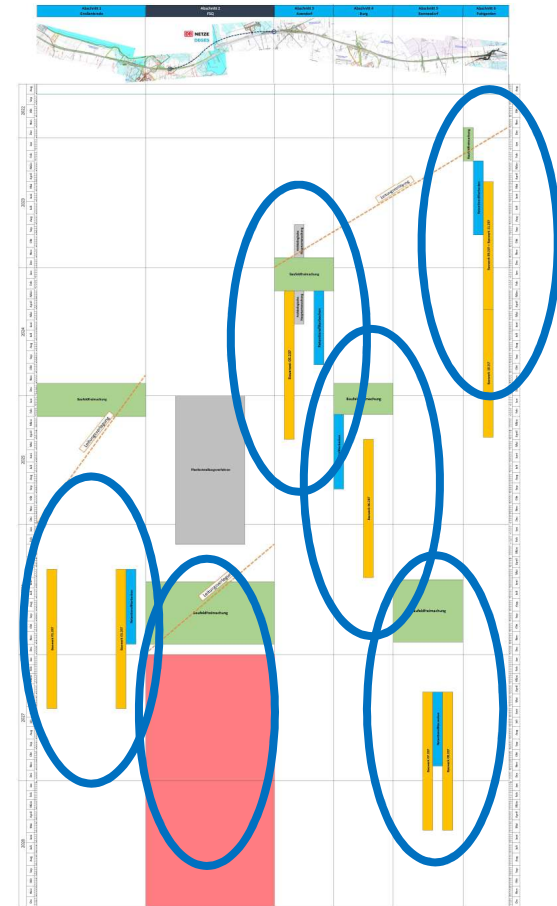


Bauablauf Strecke B 207



Bauablauf Strecke B 207

- Puttgarden
- Avendorf
- Burg
- Festland bis Großenbrode
- Bannesdorf
- Festland Großenbrode bis Fehmarnsund



Ansprechpartner

DEGES Deutsche Einheit
Fernstraßenplanungs-
und -bau GmbH

Wendenstraße 8-12
20097 Hamburg

Dr. Benedikt Zierke
Abteilungsleiter /
Projektleiter Fehmarn-
Projekte

Telefon 040 182104-115
Mobil 0172 8632792
zierke@deg.es.de